

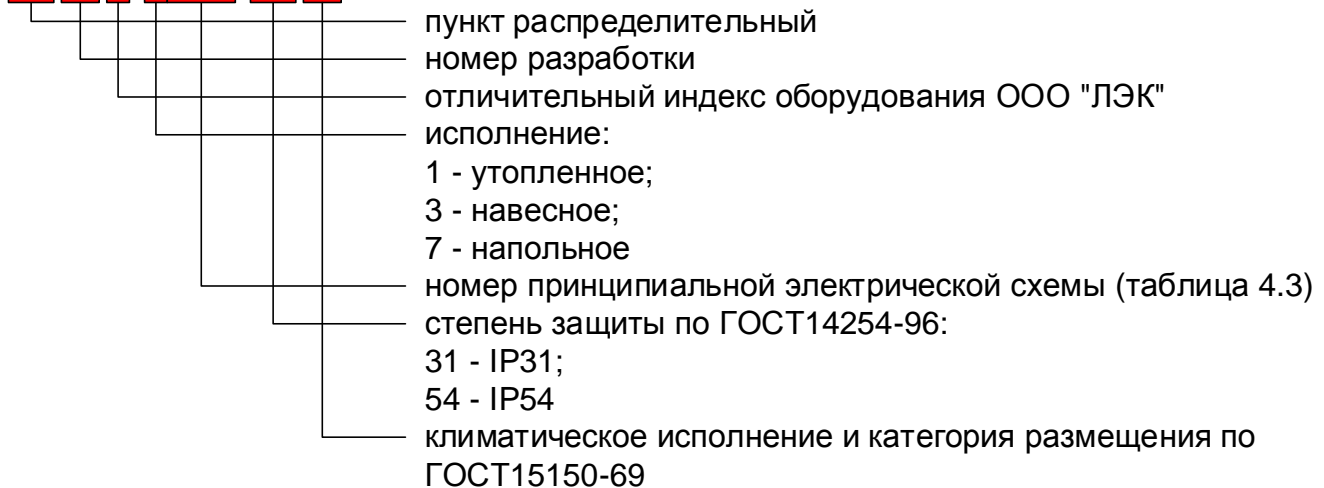
ПУНКТЫ РАСПРЕДЕЛИТЕЛЬНЫЕ СЕРИЙ ПР11 И ПР8000

Пункты распределительные предназначены для приема и распределения электрической энергии при напряжении 380/220 частотой 50 Гц в сетях с глухозаземленной нейтралью для защиты линий при перегрузках и коротких замыканиях, а также для нечастых оперативных переключений (до 6 раз в сутки) электрических цепей и прямых пусков асинхронных двигателей в общественных, промышленных, сельскохозяйственных и других зданиях и сооружениях.

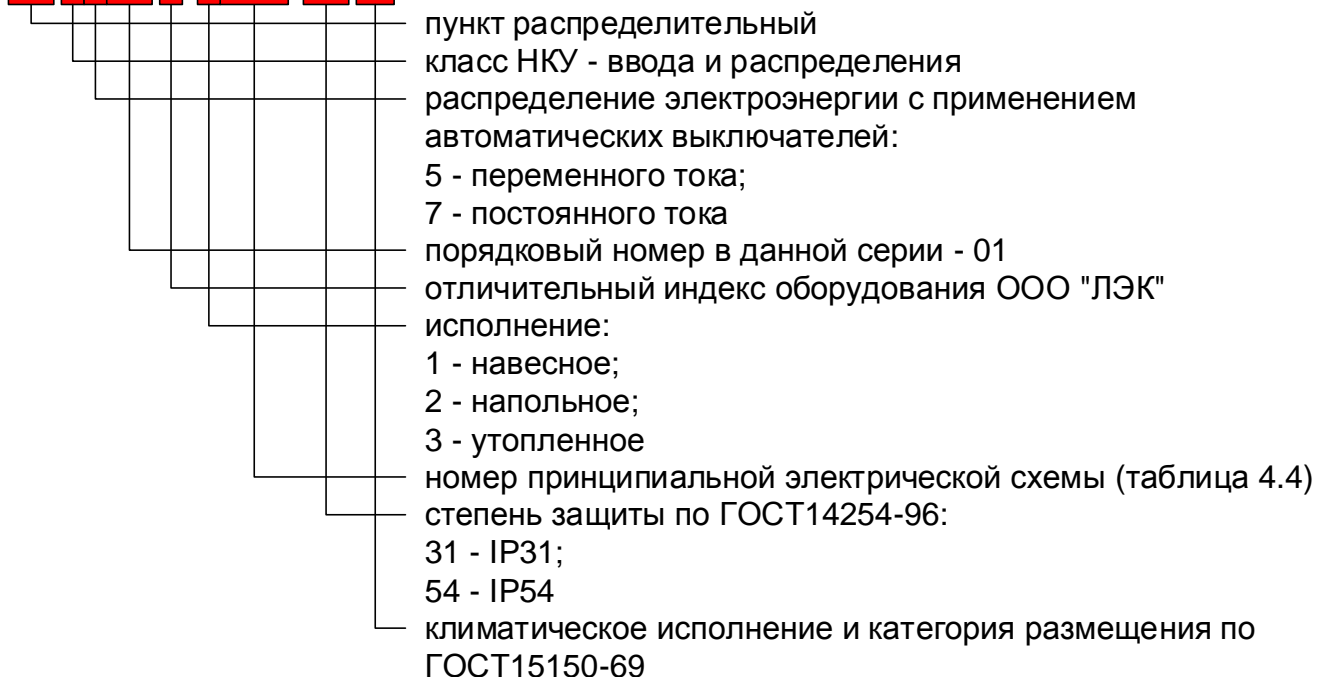
Структура условного обозначения

4

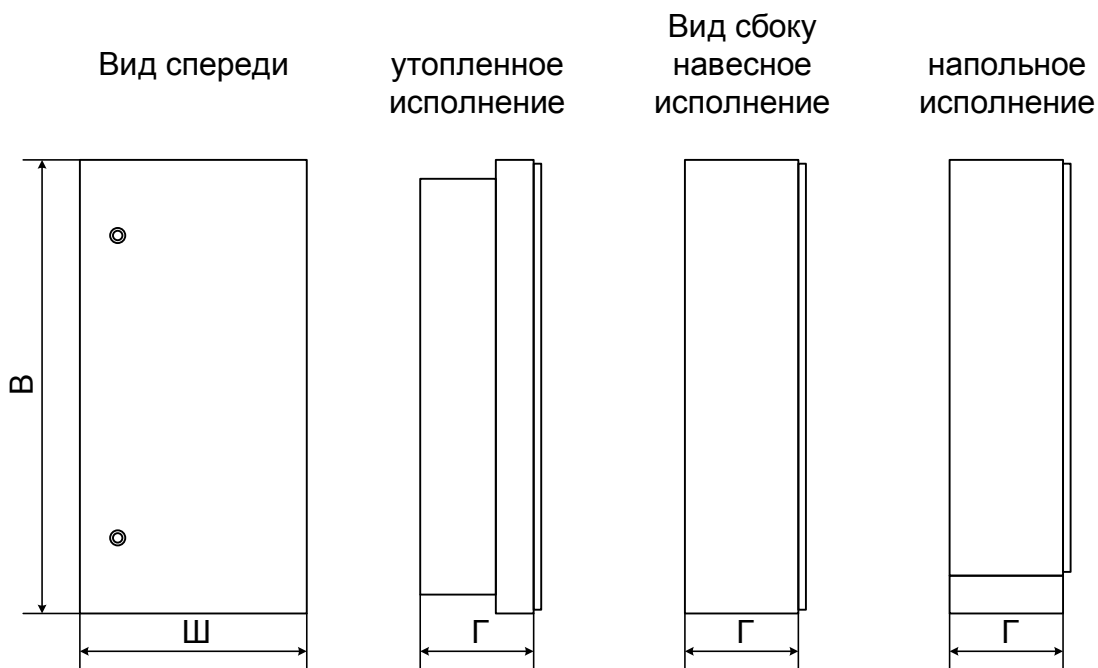
ПР 11 Л-XXXX-XX УЗ



ПР 8XXXX Л-XXXX-XX УЗ



Внешний вид и габаритные размеры пунктов распределительных серий ПР11 и ПР8000



4

Таблица 4.1

Габаритные размеры и масса пунктов распределительных серий ПР11 и ПР8000

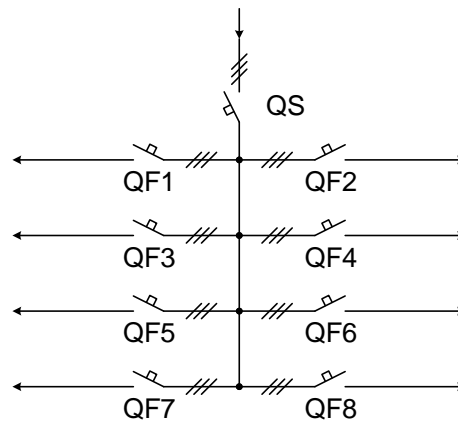
Габарит	В, мм	Ш, мм	Г, мм	Масса, кг не более
1	395	310	220	75
2	500	400	220	
3	650	500	220	
4	800	650	250	
5	1000	650	300	
6	1200	750	300	
7	1320	750	300	

Таблица 4.2

Технические характеристики пунктов распределительных серий ПР8000 и ПР11

Номинальное рабочее напряжение, В	380/220
Номинальная частота, Гц	50
Номинальный ток, А	до 630
Толщина металла корпуса, мм	1,2
Тип покрытия корпуса	порошковое эпоксидно-полиэфирное
Цвет корпуса	RAL 7032 или RAL 7035
Степень защиты по ГОСТ 14254-96	IP31 или IP54
Климатическое исполнение по ГОСТ 15150-69:	У3
Угол открывания дверей	не менее 95°
Вид системы заземления	TN-C, TN-S, TN-C-S

Схема принципиальная пунктов распределительных серий ПР11 и ПР8000



Условия эксплуатации

Шкафы распределительные силовые предназначены для эксплуатации в условиях умеренного климата категории размещения 3 по ГОСТ15150-69, при этом нижний предел температуры окружающего воздуха - минус 5 °С, верхний предел - плюс 40 °С, и устанавливаются под навесом или в электропомещениях:

- высота над уровнем моря не более 2000 м;
- окружающая среда не взрывоопасна, не содержащая токопроводящей пыли, а также агрессивных паров и газов в концентрациях, вызывающих разрушение металла и изоляции;
- относительная влажность воздуха не более 80% при температуре 25 °С;
- рабочее положение в пространстве – вертикальное с допустимым отклонением не более 5° в любую сторону.

Номинальный режим работы - продолжительный.

Вид обслуживания - периодический.

Таблица 4.3

Тип	Номинальный ток вводного аппарата, А	Номинальный ток шкафа, А	Количество автоматических выключателей	
			однополюсных	трехполюсных
ПР11Л-1045-31У3 ПР11Л-3045-31У3 ПР11Л-3045-54У3	-	100	6	-
ПР11Л-1046-31У3 ПР11Л-3046-31У3 ПР11Л-3046-54У3	100	100	6	-
ПР11Л-1047-31У3 ПР11Л-3047-31У3 ПР11Л-3047-54У3	-	100	-	2
ПР11Л-1048-31У3 ПР11Л-3048-31У3 ПР11Л-3048-54У3	100	100	-	2
ПР11Л-1049-31У3 ПР11Л-3049-31У3 ПР11Л-3049-54У3	-	100	3	1
ПР11Л-1050-31У3 ПР11Л-3050-31У3 ПР11Л-3050-54У3	100	100	3	1
ПР11Л-1051-31У3 ПР11Л-3051-31У3 ПР11Л-3051-54У3	-	250	12	-
ПР11Л-1052-31У3 ПР11Л-3052-31У3 ПР11Л-3052-54У3	250	250	12	-
ПР11Л-1053-31У3 ПР11Л-3053-31У3 ПР11Л-3053-54У3	-	250	-	4
ПР11Л-1054-31У3 ПР11Л-3054-31У3 ПР11Л-3054-54У3	250	250	-	4
ПР11Л-1055-31У3 ПР11Л-3055-31У3 ПР11Л-3055-54У3	-	250	6	2
ПР11Л-1056-31У3 ПР11Л-3056-31У3 ПР11Л-3056-54У3	250	250	6	2
ПР11Л-1057-31У3 ПР11Л-3057-31У3 ПР11Л-3057-54У3	-	250	18	-
ПР11Л-1058-31У3 ПР11Л-3058-31У3 ПР11Л-3058-54У3	250	250	18	-
ПР11Л-1059-31У3 ПР11Л-3059-31У3 ПР11Л-3059-54У3	-	250	-	6
ПР11Л-1060-31У3 ПР11Л-3060-31У3 ПР11Л-3060-54У3	250	250	-	6
ПР11Л-1061-31У3 ПР11Л-3061-31У3 ПР11Л-3061-54У3	-	250	12	2
ПР11Л-1062-31У3 ПР11Л-3062-31У3 ПР11Л-3062-54У3	250	250	12	2
ПР11Л-1063-31У3 ПР11Л-3063-31У3 ПР11Л-3063-54У3	-	250	6	4
ПР11Л-1064-31У3 ПР11Л-3064-31У3 ПР11Л-3064-54У3	250	250	6	4
ПР11Л-1065-31У3 ПР11Л-3065-31У3 ПР11Л-3065-54У3	-	250	24	-
ПР11Л-1066-31У3 ПР11Л-3066-31У3 ПР11Л-3066-54У3	250	250	24	-

Тип	Номинальный ток вводного аппарата, А	Номинальный ток шкафа, А	Количество автоматических выключателей	
			однополюсных	трехполюсных
ПР11Л-1067-31У3 ПР11Л-3067-31У3 ПР11Л-3067-54У3	-	250	-	8
ПР11Л-1068-31У3 ПР11Л-3068-31У3 ПР11Л-3068-54У3	250	250	-	8
ПР11Л-1069-31У3 ПР11Л-3069-31У3 ПР11Л-3069-54У3	-	250	18	2
ПР11Л-1070-31У3 ПР11Л-3070-31У3 ПР11Л-3070-54У3	250	250	18	2
ПР11Л-1071-31У3 ПР11Л-3071-31У3 ПР11Л-3071-54У3	-	250	12	4
ПР11Л-1072-31У3 ПР11Л-3072-31У3 ПР11Л-3072-54У3	250	250	12	4
ПР11Л-1073-31У3 ПР11Л-3073-31У3 ПР11Л-3073-54У3	-	250	6	6
ПР11Л-1074-31У3 ПР11Л-3074-31У3 ПР11Л-3074-54У3	250	250	6	6
ПР11Л-1075-31У3 ПР11Л-3075-31У3 ПР11Л-3075-54У3	-	250	30	-
ПР11Л-1076-31У3 ПР11Л-3076-31У3 ПР11Л-3076-54У3	250	250	30	-
ПР11Л-1077-31У3 ПР11Л-3077-31У3 ПР11Л-3077-54У3 ПР11Л-7077-31У3 ПР11Л-7077-54У3	-	250	-	10
ПР11Л-1078-31У3 ПР11Л-3078-31У3 ПР11Л-3078-54У3 ПР11Л-7078-31У3 ПР11Л-7078-54У3	250	250	-	10
ПР11Л-1079-31У3 ПР11Л-3079-31У3 ПР11Л-3079-54У3	-	250	24	2
ПР11Л-1080-31У3 ПР11Л-3080-31У3 ПР11Л-3080-54У3	250	250	24	2
ПР11Л-1081-31У3 ПР11Л-3081-31У3 ПР11Л-3081-54У3	-	250	18	4
ПР11Л-1082-31У3 ПР11Л-3082-31У3 ПР11Л-3082-54У3	250	250	18	4
ПР11Л-1083-31У3 ПР11Л-3083-31У3 ПР11Л-3083-54У3	-	250	12	6
ПР11Л-1084-31У3 ПР11Л-3084-31У3 ПР11Л-3084-54У3	250	250	12	6
ПР11Л-1085-31У3 ПР11Л-3085-31У3 ПР11Л-3085-54У3	-	250	6	8
ПР11Л-1086-31У3 ПР11Л-3086-31У3 ПР11Л-3086-54У3	250	250	6	8

Таблица 4.3 (окончание)

Тип	Номинальный ток вводного аппарата, А	Номинальный ток шкафа, А	Количество автоматических выключателей	
			однополюсных	трехполюсных
ПР11Л-1085-31У3 ПР11Л-3085-31У3 ПР11Л-3085-54У3	-	250	6	8
ПР11Л-1086-31У3 ПР11Л-3086-31У3 ПР11Л-3086-54У3	250	250	6	8
ПР11Л-1087-31У3 ПР11Л-3087-31У3 ПР11Л-3087-54У3	-	400	18	-
ПР11Л-1088-31У3 ПР11Л-3088-31У3 ПР11Л-3088-54У3	400	400	18	-
ПР11Л-1089-31У3 ПР11Л-3089-31У3 ПР11Л-3089-54У3	-	400	-	6
ПР11Л-1090-31У3 ПР11Л-3090-31У3 ПР11Л-3090-54У3	400	400	-	6
ПР11Л-1091-31У3 ПР11Л-3091-31У3 ПР11Л-3091-54У3	-	400	12	2
ПР11Л-1092-31У3 ПР11Л-3092-31У3 ПР11Л-3092-54У3	400	400	12	2
ПР11Л-1093-31У3 ПР11Л-3093-31У3 ПР11Л-3093-54У3	-	400	6	4
ПР11Л-1094-31У3 ПР11Л-3094-31У3 ПР11Л-3094-54У3	400	400	6	4
ПР11Л-1095-31У3 ПР11Л-3095-31У3 ПР11Л-3095-54У3	-	400	24	-
ПР11Л-1096-31У3 ПР11Л-3096-31У3 ПР11Л-3096-54У3	400	400	24	-
ПР11Л-1097-31У3 ПР11Л-3097-31У3 ПР11Л-3097-54У3	-	400	-	8
ПР11Л-1098-31У3 ПР11Л-3098-31У3 ПР11Л-3098-54У3	400	400	-	8
ПР11Л-1099-31У3 ПР11Л-3099-31У3 ПР11Л-3099-54У3	-	400	18	2
ПР11Л-1100-31У3 ПР11Л-3100-31У3 ПР11Л-3100-54У3	400	400	18	2
ПР11Л-1101-31У3 ПР11Л-3101-31У3 ПР11Л-3101-54У3	-	400	12	4
ПР11Л-1102-31У3 ПР11Л-3102-31У3 ПР11Л-3102-54У3	400	400	12	4
ПР11Л-1103-31У3 ПР11Л-3103-31У3 ПР11Л-3103-54У3	-	400	6	6
ПР11Л-1104-31У3 ПР11Л-3104-31У3 ПР11Л-3104-54У3	400	400	6	6
ПР11Л-1105-31У3 ПР11Л-3105-31У3 ПР11Л-3105-54У3	-	400	30	-
ПР11Л-1106-31У3 ПР11Л-3106-31У3 ПР11Л-3106-54У3	400	400	30	-

Тип	Номинальный ток вводного аппарата, А	Номинальный ток шкафа, А	Количество автоматических выключателей	
			однополюсных	трехполюсных
ПР11Л-1107-31У3 ПР11Л-3107-31У3 ПР11Л-3107-54У3 ПР11Л-7107-31У3 ПР11Л-7107-54У3	-	400	-	10
ПР11Л-1108-31У3 ПР11Л-3108-31У3 ПР11Л-3108-54У3 ПР11Л-7108-31У3 ПР11Л-7108-54У3	400	400	-	10
ПР11Л-1109-31У3 ПР11Л-3109-31У3 ПР11Л-3109-54У3	-	400	24	2
ПР11Л-1110-31У3 ПР11Л-3110-31У3 ПР11Л-3110-54У3	400	400	24	2
ПР11Л-1111-31У3 ПР11Л-3111-31У3 ПР11Л-3111-54У3	-	400	18	4
ПР11Л-1112-31У3 ПР11Л-3112-31У3 ПР11Л-3112-54У3	400	400	18	4
ПР11Л-1113-31У3 ПР11Л-3113-31У3 ПР11Л-3113-54У3	-	400	12	6
ПР11Л-1114-31У3 ПР11Л-3114-31У3 ПР11Л-3114-54У3	400	400	12	6
ПР11Л-1115-31У3 ПР11Л-3115-31У3 ПР11Л-3115-54У3	-	400	6	8
ПР11Л-1116-31У3 ПР11Л-3116-31У3 ПР11Л-3116-54У3	400	400	6	8
ПР11Л-3117-31У3 ПР11Л-3117-54У3	-	250	-	4
ПР11Л-3118-31У3 ПР11Л-3118-54У3	250	250	-	4
ПР11Л-3119-31У3 ПР11Л-3119-54У3 ПР11Л-7119-31У3 ПР11Л-7119-54У3	-	400	-	6
ПР11Л-3120-31У3 ПР11Л-3120-54У3 ПР11Л-7120-31У3 ПР11Л-7120-54У3	400	400	-	6
ПР11Л-3121-31У3 ПР11Л-3121-54У3 ПР11Л-7121-31У3 ПР11Л-7121-54У3	-	630	-	8
ПР11Л-3122-31У3 ПР11Л-3122-54У3 ПР11Л-7122-31У3 ПР11Л-7122-54У3	630	630	-	8
ПР11Л-7123-31У3 ПР11Л-7123-54У3	-	630	-	12
ПР11Л-7124-31У3 ПР11Л-7124-54У3	630	630	-	12

Таблица 4.4

Тип	Номер схемы	Номинальный ток шкафа, А	Номинальный ток вводного аппарата, А	Количество автоматических выключателей				
				однопо- люсных от 10 до 63 А	трехполюсных			
					от 10 до 100 А	от 100 до 250 А		
ПР8501Л-1, ПР8501Л-2, ПР8501Л-3	001	160	-	3	-	-		
	002			6	-	-		
	003			3	1	-		
	004			-	2	-		
	005			12	-	-		
	006			6	2	-		
	007			-	4	-		
	008			18	-	-		
	009			12	2	-		
	010			6	4	-		
	011			-	6	-		
	012	250	-	12	-	-		
	013			6	2	-		
	014			-	4	-		
	015			18	-	-		
	016			12	2	-		
	017			6	4	-		
	018			-	6	-		
	019			24	-	-		
	020			18	2	-		
	021			12	4	-		
	022			6	6	-		
	023			-	8	-		
	024			30	-	-		
	025			24	2	-		
	026			18	4	-		
	027			12	6	-		
	028			6	8	-		
	029			-	10	-		
030	400	-	18	-	-			
031			12	2	-			
032			6	4	-			
033			-	6	-			
034			24	-	-			
035			18	2	-			
036			12	-	-			
037			6	6	-			
038			-	8	-			
039			30	-	-			
040			24	2	-			
041			18	4	-			
042			12	6	-			
043			6	8	-			
044			-	10	-			
045	160	160	3	-	-			
046			6	-	-			
047			3	1	-			
048			-	2	-			
049			12	-	-			
050			6	2	-			
051			-	4	-			
052			18	-	-			
053			12	2	-			
054			6	4	-			
055			-	6	-			
056			12	-	-			
057			6	2	-			
058			-	4	-			
059	250	250	18	-	-			
060			12	2	-			
061			6	4	-			
062			-	6	-			
063			24	-	-			
064			18	2	-			
065			12	4	-			
066			6	6	-			
067			-	8	-			
068			30	-	-			
069			24	2	-			
070			18	4	-			
071			12	6	-			
072			6	8	-			
073			-	10	-			
ПР8501Л-1, ПР8501Л-2, ПР8501Л-3	074	400	400	-	4	-		
	075			18	-	-		
	076			12	2	-		
	077			6	4	-		
	078			-	6	-		
	079			24	-	-		
	080			18	2	-		
	081			12	4	-		
	082			6	6	-		
	083			-	8	-		
	084			30	-	-		
	085			24	2	-		
	086			18	4	-		
	087			12	6	-		
	088			6	8	-		
	089			-	10	-		
	090			630	630	-	6	-
	091					8	-	-
	092					10	-	-
	093	12	-			-		
	094	-	4			-		
	095	2	2			-		
	096	4	2			-		
	097	6	2			-		
	098	8	2			-		
	099	-	4	-				
	100	400	400	18	-	-		
	101			12	2	-		
	102			6	4	-		
	103			-	6	-		
	104			24	-	-		
	105			18	2	-		
	106			12	4	-		
	107			6	6	-		
	108			-	8	-		
	109			30	-	-		
	110			24	2	-		
	111			18	4	-		
	112			12	6	-		
113	6			8	-			
114	-			10	-			
115	-			6	-			
116	-			8	-			
117	-	10	-					
118	630	630	12	12	-			
119			-	4	-			
120			2	2	-			
121			4	2	-			
122			6	2	-			
123			8	2	-			
124			-	4	-			
125	18	-	-					
126	12	2	-					
127	6	4	-					
128	-	6	-					
129	24	-	-					
130	18	2	-					
131	12	4	-					
132	6	6	-					
133	-	8	-					
134	30	-	-					
135	24	2	-					
136	18	4	-					
137	12	6	-					
138	6	8	-					
139	-	10	-					
140	-	6	-					
141	-	8	-					
142	630	630	-	10	-			
143			12	-	-			
144			-	4	-			
145			2	2	-			
146			4	2	-			
147			6	2	-			
148			8	2	-			